



### **DATOS DEL EDIFICIO Y VISTAZO RAPIDO DEL EDIFICIO**

Edificio construido sobre una parcela de: 2.374 m<sup>2</sup>

Edificio consta de:

- Oficinas: Superficie Útil Pta. Baja: 199,58 / Construida: 226,44
  - 4 Despachos
  - 1 Sala de Juntas
  - 1 Salon de Actos
  - 3 Aseos
  - Zonas comunes (hall, accesos, escalera, sala máquinas, sala de cuadros, escalera
  
- Superficie Útil 1ª Pta: 203,08 / Construida: 226,44
  - 7 Despachos
  - 2 Aseos
  - Zonas comunes (escalera, distribuidor y espera)

TOTAL Superficie útil en oficinas...402,66 / Construido en oficinas...52,88

- Naves: Superficie: 99 x 6 = 594 m/2

TOTAL Superficie Construida: 1.046,88 m/2



**Quer**

Vivero de Empresas.

## **PROPUESTAS DE ALQUILERES**

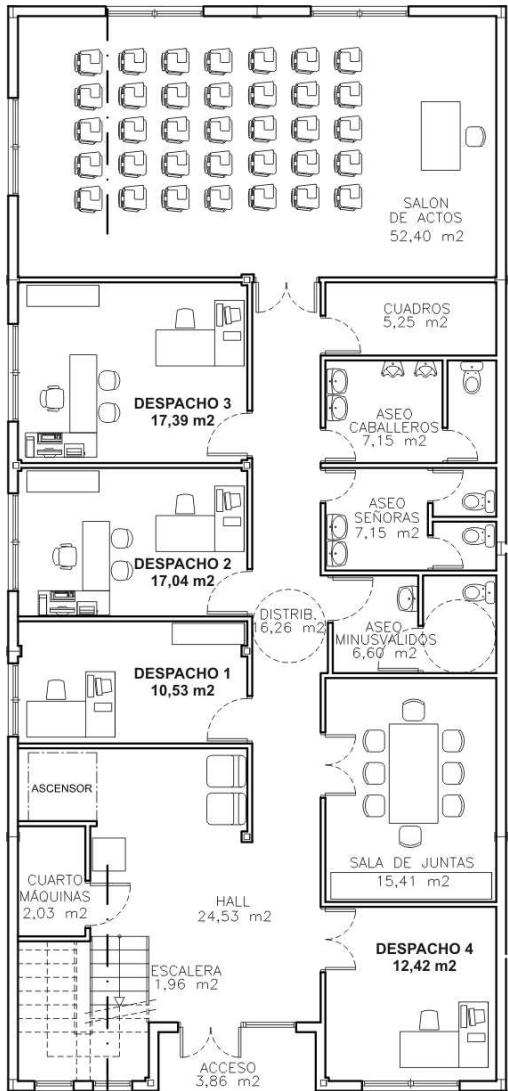
### **CENTRO DE INICIATIVAS EMPRESARIALES DE QUER**

| <b>ALQUILER</b>   | <b>PRECIO / MES</b> | <b>METROS<sup>2</sup></b> |
|-------------------|---------------------|---------------------------|
| <b>NAVE 1</b>     | 199,41 €            | 96,09                     |
| <b>NAVE 2</b>     | 199,41 €            | 96,09                     |
| <b>NAVE 3</b>     | 199,41 €            | 96,09                     |
| <b>NAVE 4</b>     | 199,41 €            | 96,09                     |
| <b>NAVE 5</b>     | 199,41 €            | 96,09                     |
| <b>NAVE 6</b>     | 199,41 €            | 96,09                     |
| <b>OFICINA 1</b>  | 92,87 €             | 10,53                     |
| <b>OFICINA 2</b>  | 132,14 €            | 17,04                     |
| <b>OFICINA 3</b>  | 134,26€             | 17,39                     |
| <b>OFICINA 4</b>  | información         | 12,42                     |
| <b>OFICINA 5</b>  | 106,54 €            | 12,80                     |
| <b>OFICINA 6</b>  | 240,90 €            | 35,06                     |
| <b>OFICINA 7</b>  | 109,22 €            | 13,24                     |
| <b>OFICINA 8</b>  | 118,57 €            | 14,79                     |
| <b>OFICINA 9</b>  | 137,90 €            | 17,99                     |
| <b>OFICINA 10</b> | 186,21 €            | 26,00                     |
| <b>OFICINA 11</b> | 182,17 €            | 25,33                     |

1-Febrero-2013



**Quer**  
Vivero de Empresas.



# CENTRO DE INICIATIVAS EMPRESARIALES PLANTA BAJA



**Quer**  
Vivero de Empresas.

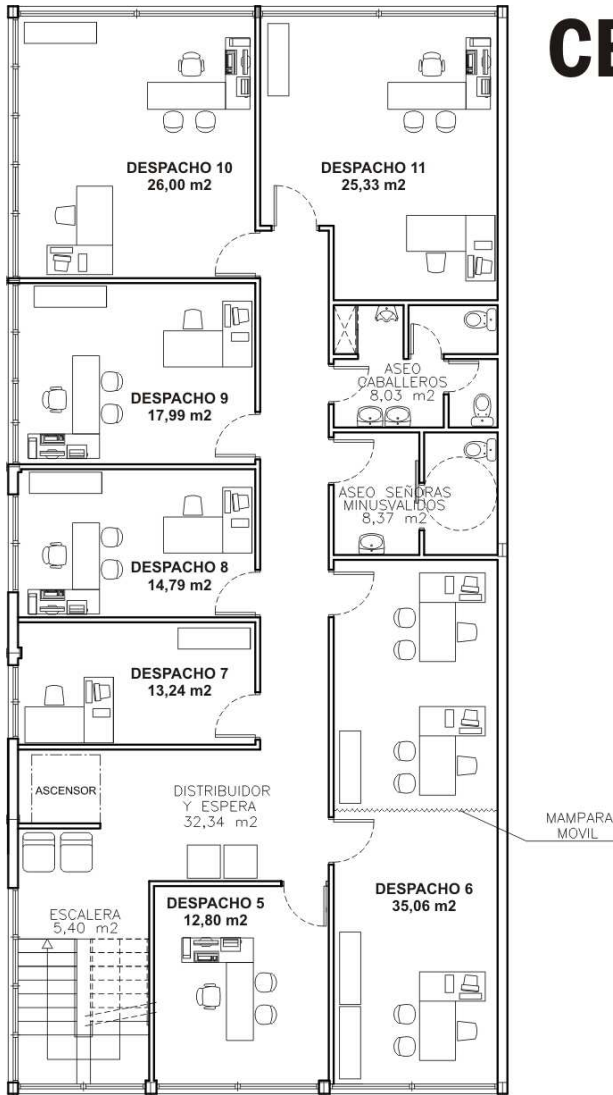


**Ayuntamiento de Quer**



**Quer**  
Vivero de Empresas.

# CENTRO DE INICIATIVAS EMPRESARIALES PLANTA PRIMERA



**Quer**  
Vivero de Empresas.

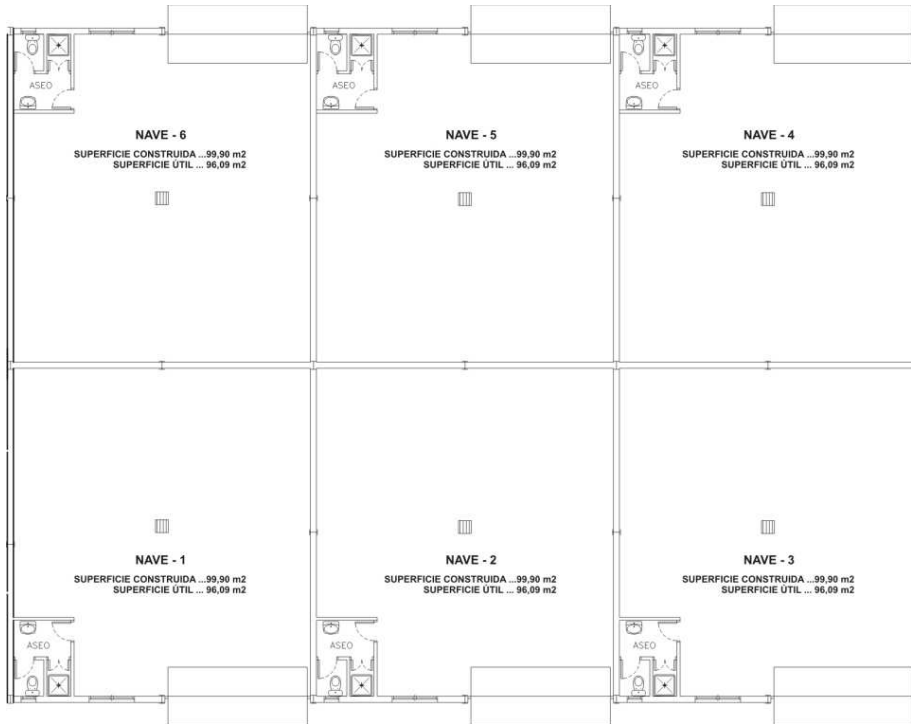


**Ayuntamiento de Quer**



**Quer**

Vivero de Empresas.



## CENTRO DE INICIATIVAS EMPRESARIALES NAVES



**Quer**

Vivero de Empresas.



**Ayuntamiento de Quer**